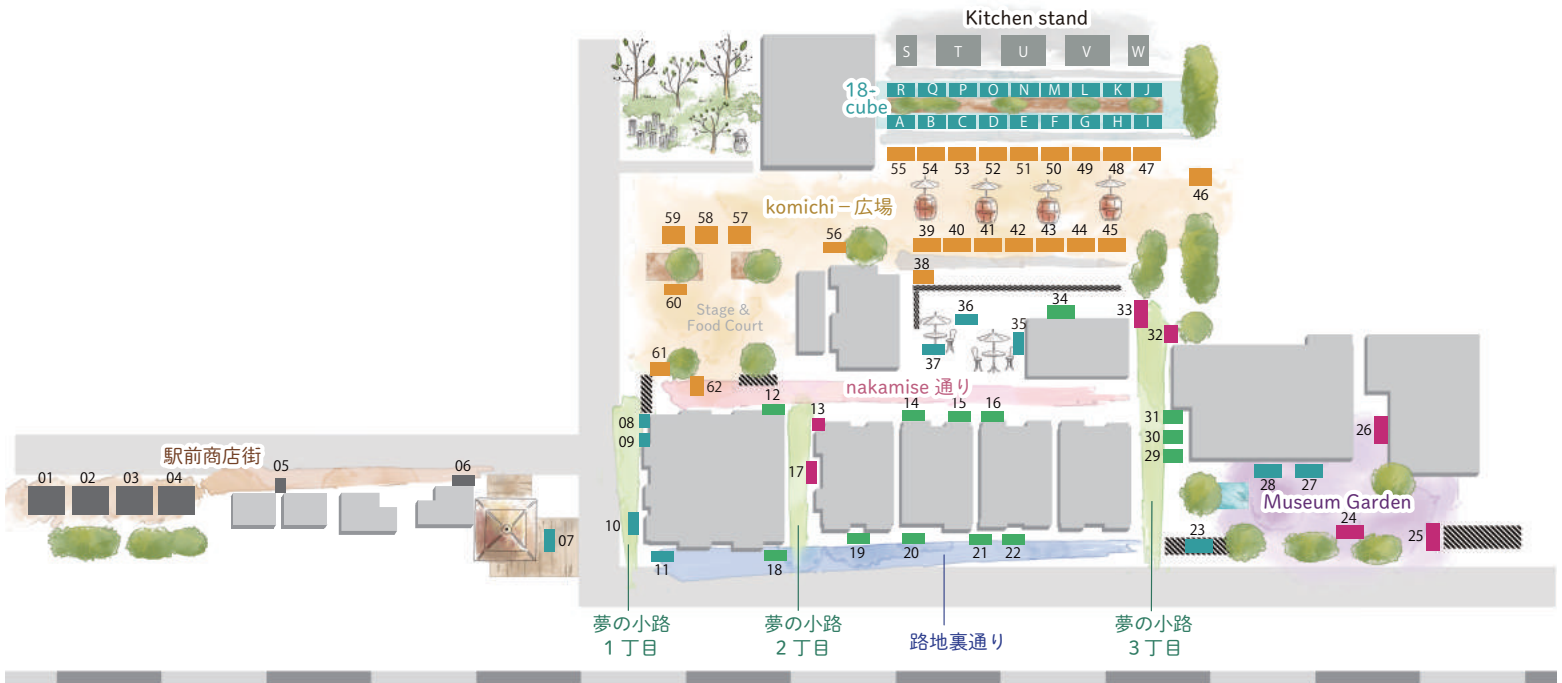


今年は「あの場所で！こんなふうにお店を出したい！」といった声にお応えできるよう

出店希望エリアの受付を行います！



◆ komichi- 広場：食、雑貨、荒物、小物など、ここにすればなんでも揃う感満載の広場。

タープ、またはパラソルなどによる出店がおすすめ。夜の展開に照明の強化が必要です。

47～55は広場と18cubeとの間になるので、前後両側のお客さんに対応できる店舗設営ができるかはぜひ！



昨年の雰囲気



39～55：区画はこのくらい



38：水瓶横の空きスペース。水瓶にベニヤ板を乗せ（台にして）商品を置いたり、壁の上を使って商品を飾ったりできます！



60～62：ステージ＆フードコート



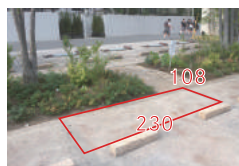
56～59：人が行き交う賑やかな通り沿い

◆ 18-cube-：

今年新設するA～Rまでの18の小さなお店が立ち並ぶ出店スペース。身一つで出店できる簡易テーブル完備の1坪ブースです。

小さなもの、一人で弾き語り、靴磨き、夜は、キャンドル、占い師など。1点ものの個性派さん大募集！

夜の展開に照明の強化が必要です。



A～R：区画はこのくらい。簡易テーブルを用意しています。

◆ kitchen- stand：

今年新設するキッチンカーによる出店エリア

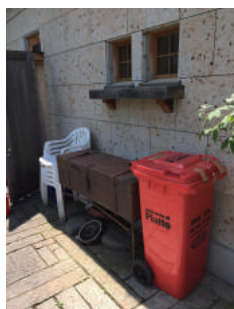


昨年の雰囲気

◆ nakamise 通り：広場の雑踏を耳で感じながら建物との谷間をつらぬく nakamise 通りは、路地裏通りへのショートカット。



去年の様子



34：隠れ家のような出店スペース。窓のところに棚や下の金属の箱に商品を展示できます



35～37：一息つける木陰のエリア。広いスペースではありませんがワークショップがおすすめ



13：ワイン蔵さん角の樽の上や周辺に商品を展示できる小さなスペース。側面の壁も使い方次第



12、14～16：店舗軒先の小さなスペース。奥行き60cm程度

◆ 夢の小路（ゆめのこうじ）1～3丁目：

広場から路地裏通りに抜ける3本のバス。場所が個性的だけに演出力が問われます。求む！個性派！



夢の小路1丁目：昨年の雰囲気



07：時の鐘の水辺にウッドデッキ



8～10：昨年の雰囲気



(左) 8, (右) 9：区画はこのくらい



10：区画はこのくらい



17：区画はこんな感じ



32：昨年の雰囲気



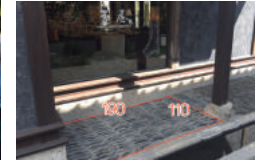
33：昨年の雰囲気



夢の小路3丁目：昨年の雰囲気



27：昨年の雰囲気



29～31：1区画はこのくらい

◆ 路地裏通り：

行き交う電車を横に見ながら夜市を楽しむ
ムード重視の路地裏通り。必要に応じて演出
を兼ねた照明があるとナイス！



昨年の雰囲気



19、20、22：お店の軒先のスペース。階段も上手に使って演出してくれる方はぜひ！



◆ museum garden：

美術館へと誘う庭を囲む庭、水場や縁側、木立などの開放的な空間を味方にできそうな出
店さんを求む。



昨年の雰囲気



27～28：区画はこんな感じ



25：区画はこのくらい

◆ 駅前商店街：

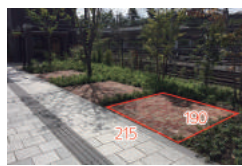
その名の通り、駅までのアクセスが自慢。
夜の展開に照明の強化が必要です。



昨年の雰囲気



01：区画はこのくらい



02：区画はこのくらい



05：区画はこのくらい。古いスペースにピッタリ



06：区画はこのくらい

出店募集の締め切りは 7月31日(月)まで